

LEGENDA MÍSTNOSTÍ

OZNÁČENÍ NA VÝKRESU	ÚČEL MÍSTNOSTI / PROSTORU /	PODLAHA	STĚNY	
			VE	DO
			STROPY	
16	IMHALACE AMBULANCE	Demontáž stávajícího PVC Montáž nového PVC	64	111
17	OPROLOGICKÁ LABORATOR	Demontáž stávajícího PVC Montáž nového PVC	50	
18	ZADVĚŘI	Demontáž stávajícího PVC Montáž nového PVC	18,5	
19	ČEKÁRNA	Ochrana stávajícího PVC demontovaným PVC z místností č. 2 - 6	26,8	
20	VSTUPNÍ SCHODIŠTĚ	Stávající lité terazo	210	
21	CHODBA	Demontáž stávajícího PVC Montáž nového PVC	70,0	
22	SCHODIŠTĚOVÁ CHODBA + LAMPAJITĚ	Stávající lité terazo	23,5	
23	CHODBA + SCHODIŠTĚ	Stávající lité terazo	30,9	
24	PRŮKCE	Demontáž stávajícího PVC Montáž nového PVC	42,7	
25	IP SESTĚB	Demontáž stávajícího PVC Montáž nového PVC	5,9	
26	POKOJ	Demontáž stávajícího PVC Montáž nového PVC	11,5	
27	KUCHYNKA		5,7	

128 129 130 131 132

128 129 130 131 132

128 129 130 131 132

128 129 130 131 132

128 129 130 131 132

LEGENDA HMOT

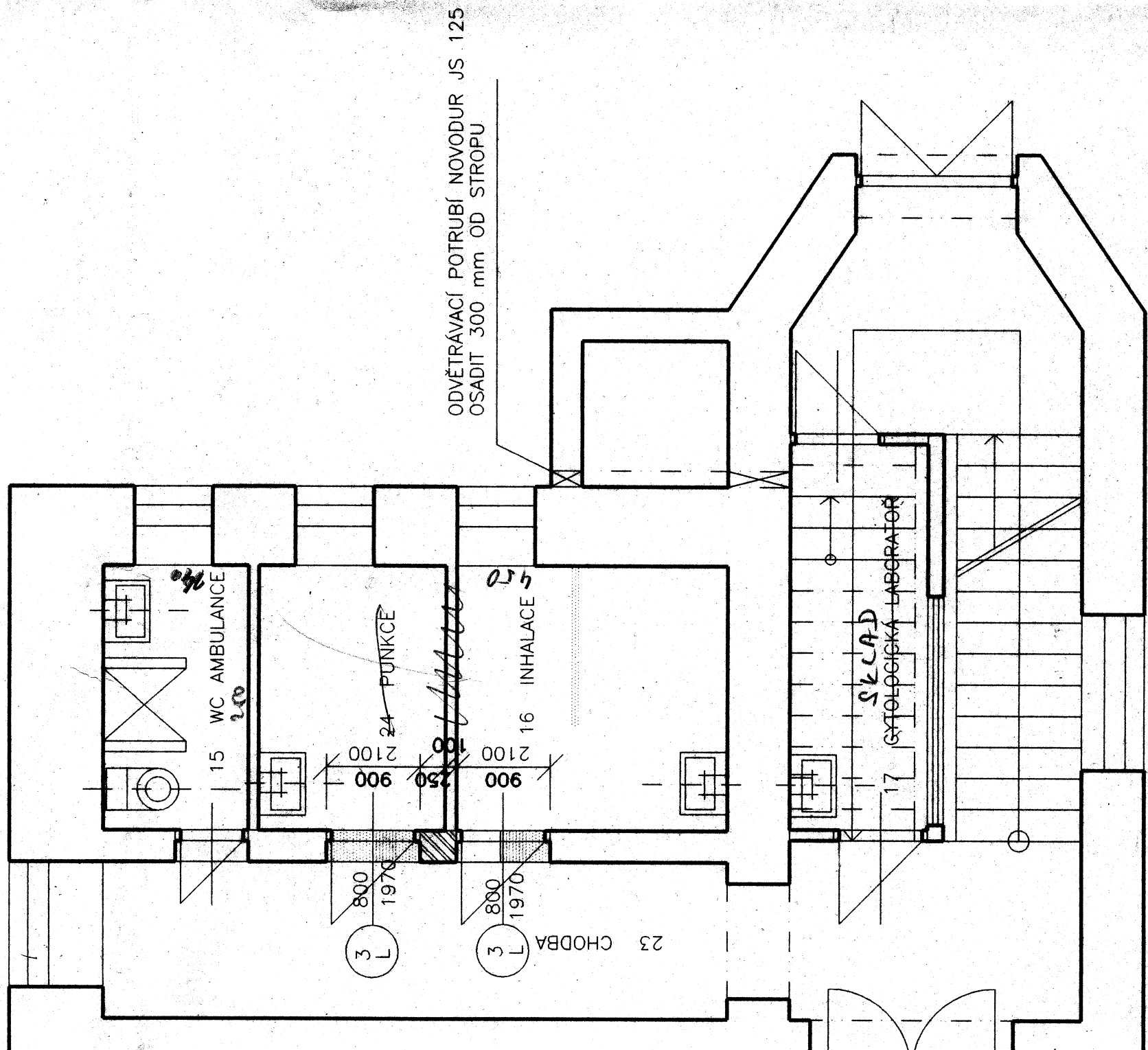
- STAVAJÍCÍ KONSTR. ZDVO A KONSTRUKCE
- ZDVO PRŮKCE Z CHEL PH-CD 280/140/65 NA MVC 5
- ZDVO NOSNÉ A VYPĚKOVÉ Z CHEL PLYNŮCH OBYČEJNÝCH P 20 NA MC 15
- BETO B 20
- VYBUDOVANÉ KONSTRUKCE

NEOZNÁČENÉ VÝPLNĚ OTVORŮ PONECHAT PŮVODNÍ, RENOVOVAT MATERIEM

PROJEKTANT: ING. VLASTIMÍR MATĚJKA, MÚCHOVKA 3459, 58001 HANČIČOVÁ BRDŮ	
KRESLIL: MÍROSLAV UCHÝTEL	
STAVBA:	DATUM: 1/96
REKONSTRUKCE PAVILONU B	MÍSTO: HAVL. BRDŮ
INVESTOR: OKRESNÍ NEMOCNICE HAVL. BRDŮ	OBJEKT: CHODBA
VÝKRES:	MĚŘÍTKO: ČÍSLO VÝKRS: 1:50 03
ROZSAH PROJEKTOVÉ DOKUMENTACE: STAVEBNÍ ŘÍZENÍ	

LEGENDA MÍSTNOSTÍ

OZNÁČENÍ NA VÝKRESU	ÚČEL MÍSTNOSTI / PROSTORU /	PODLAHA	STĚNY	
			PH	DO
			STROPY	
1	TERASA	Odstřeni stávající bet. Stávající dlažba Sklobit 2x	60,5	
2	POKOJ	Demontáž stávajícího PVC Montáž nového PVC	21,8	
3	POKOJ	Demontáž stávajícího PVC Montáž nového PVC	18,5	
4	POKOJ	Demontáž stávajícího PVC Montáž nového PVC	18,5	
5	POKOJ	Demontáž stávajícího PVC Montáž nového PVC	19,2	
6	POKOJ	Demontáž stávajícího PVC Montáž nového PVC	20	
7	PRŮKCE	Demontáž stávajícího PVC Montáž nového PVC	12,8	
8	POKOJ	Demontáž stávajícího PVC Montáž nového PVC	12,8	
9	KOUPELNA A WC ŽENY	Demontáž stávajícího PVC Montáž nového PVC	18,5	
10	KOUPELNA A WC ŽENY	Demontáž stávajícího PVC Montáž nového PVC	18,5	
11	KOUPELNA A WC ŽENY	Demontáž stávajícího PVC Montáž nového PVC	18,5	
12	AMBULANCE	Demontáž stávajícího PVC Montáž nového PVC	19,5	
13	BRONCHOLOGICKÁ VŠETŘOVNA	Demontáž stávajícího PVC Montáž nového PVC	20,5	
14	FUNKČNÍ LABORATOR	Demontáž stávajícího PVC Montáž nového PVC	18,5	
15	WC-AMBULANCE	Stávající keramická dlažba	3,2	



I. NP